

Groupe consultatif interagences et Secrétariat en éthique de la recherche (GER)

Mise à jour sur les activités du GER : cultiver une culture de l'éthique de la recherche



**Bruce P. Clayman, président intérimaire,
Groupe en éthique de la recherche
Conférence nationale du CNERH
Le 6 mars 2005, Ottawa**



Government of
Canada

Gouvernement du
Canada

Canada

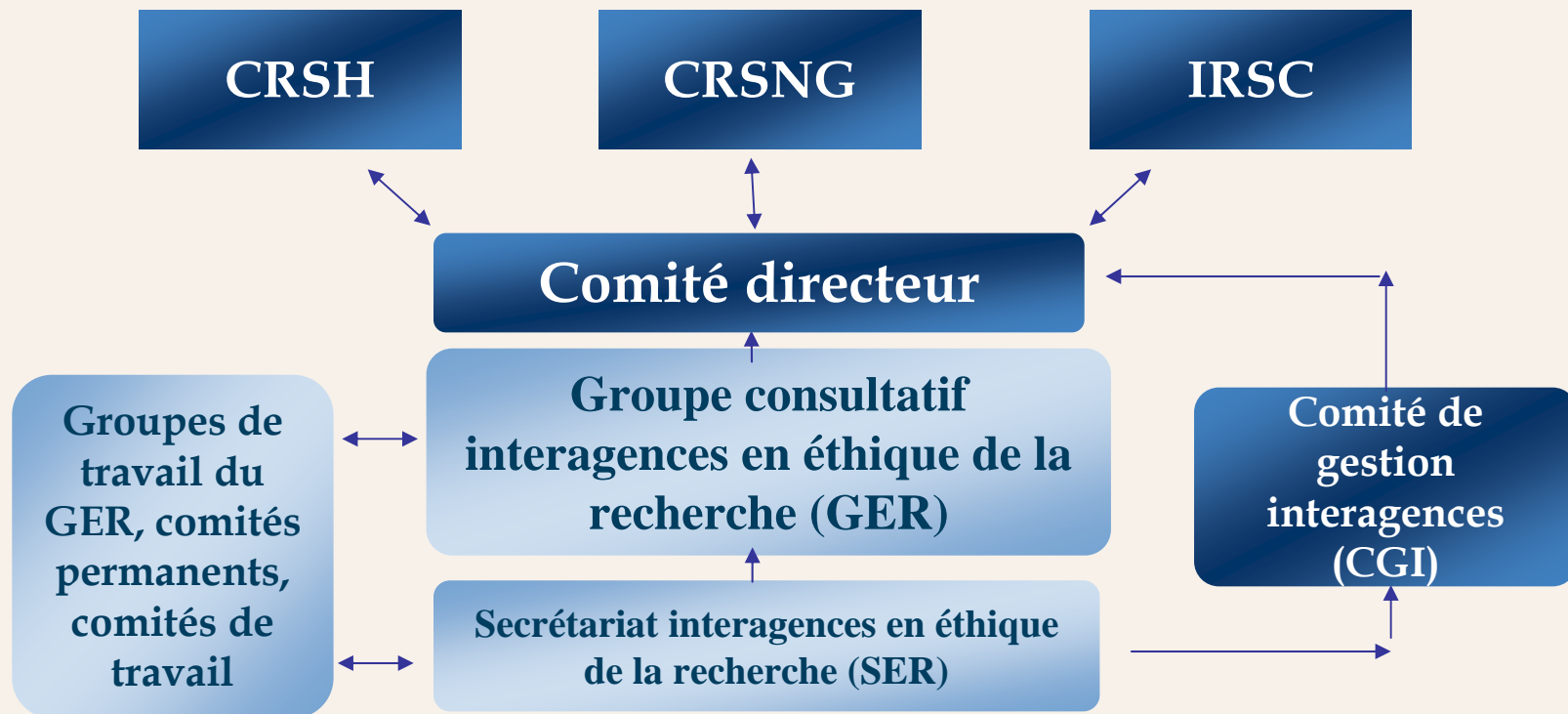
Le mandat du GER



Groupe consultatif
interagences en éthique de la
recherche



La structure



Les gens



Howard Brunt, sciences infirmières (C.-B.)

Marlene Brant Castellano, études autochtones (Ont.)

Bruce P. Clayman, administration de la recherche (C.-B.), président intérimaire

Pierre Deschamps, droit et éthique (Qc)

Anne Dooley, membre de la communauté élargie (Sask.)

Norman Frohlich, sciences politiques (Man.)

Paul Johnston, génie (Ont.)

Derek J. Jones, droit et éthique (*d'office*)

Samuel Ludwin, médecine (Ont.)

Ian Mitchell, médecine et éthique (Alb.)

Florence Piron, anthropologie (Qc)

Susan Sykes, psychologie (Ont.)

Will van den Hoonaard, sociologie (N.-B.)

L'évolution de l'EPTC : valeurs du processus



- **Principes primordiaux du GER**
 - Évolution de l'EPTC basée sur des délibérations
 - Multidisciplinarité et intégration
 - Diversité des approches
 - Consultation, ouverture, transparence
 - Partenariats en collaboration
 - Échelons régional, national et international
- **Mécanismes officiels de processus publics de mobilisation du milieu**

Processus du Groupe de travail



- Constitution des groupes de travail (GT) du GER
- Encadrement des enjeux, questions et priorités
- Recherche et production de documents préliminaires
- Commentaires et consultation du public
- Révisions compte tenu de la contribution
- Rapports et recommandations

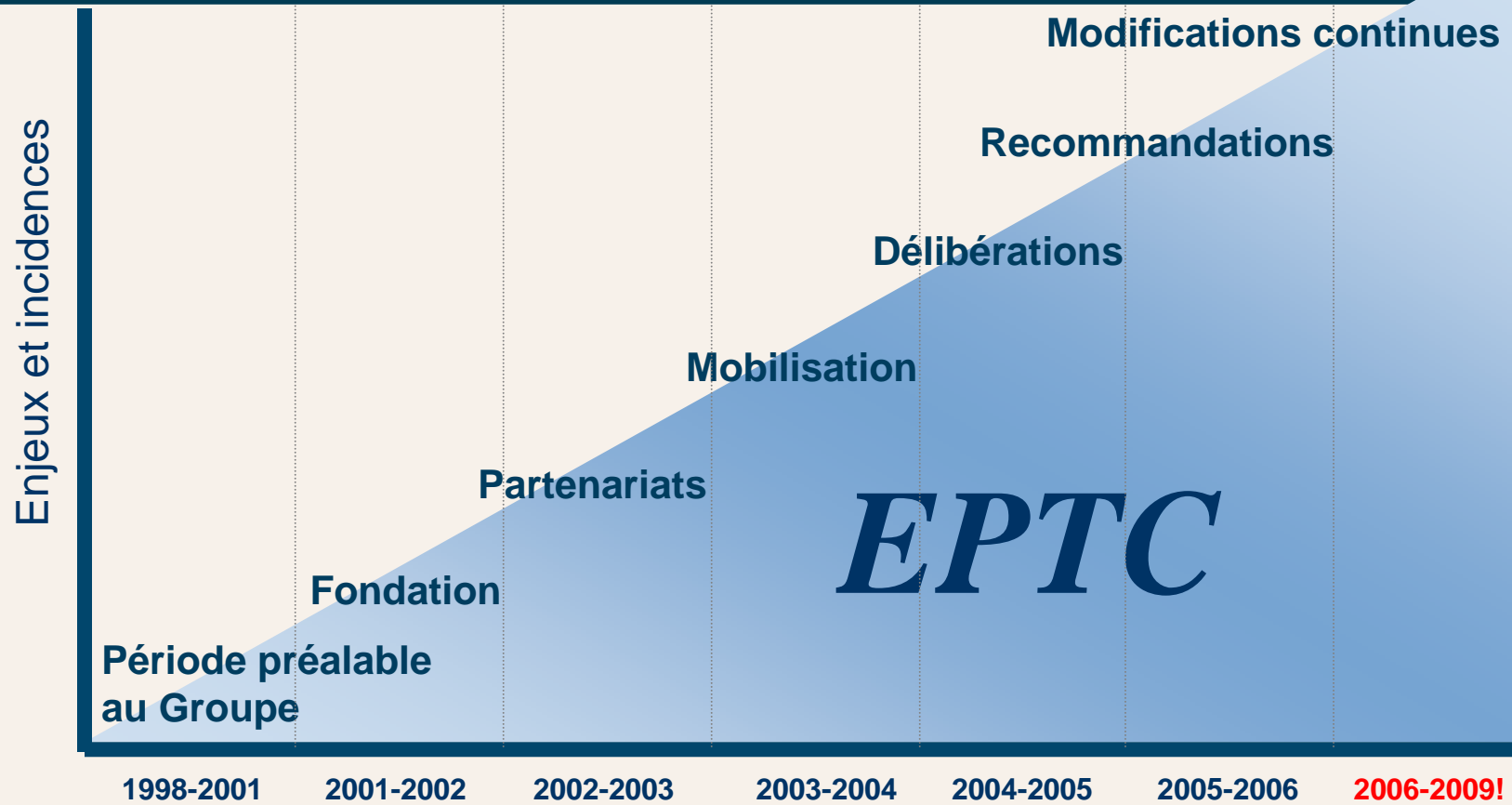
Difficultés du milieu et réponses du GER



DIFFICULTÉ	RÉPONSE
Suppression des résultats d'essais cliniques	GT sur l'information des essais cliniques
Retards dans la recherche	Simplification des cas à faible risque
« Conflit » recherche-éthique	Transfert des connaissances au niveau local
Énigmes du CÉR	Services d'interprétation
Éducation sur l'éthique au niveau local	Édification de la capacité et de la culture
Absence de lignes directrices valables	GT autochtone
Nouveaux enjeux, p. ex., recherches multidisciplinaires	GT sur l'évolution
Lignes directrices de recherche en nombre croissant	Harmonisation
Priorité, besoins et enjeux nouveaux et futurs	??

Groupe consultatif interagences en éthique de la recherche (GER)
...Cultiver une culture de l'éthique de la recherche...

Progression du GER et de l'EPTC



« Énoncé de politique des trois Conseils : Éthique de la recherche avec des êtres humains (EPTC) »

www.ger.ethique.gc.ca

Changements projetés à l'EPTC



Évaluation éthique continue *

Données sur la vie privée,
la confidentialité, et
secondaires

Évaluation éthique
proportionnelle *

Recommandations relatives à l'IEC *

Normes éthiques autochtones *

Harmonisation de l'EPTC et des BPC

Normes intégrées sur les cellules
souches *

Notions d'inconvénient

Exemptions d'évaluation éthique *

Évaluation de la recherche
entreprise dans la cadre du
curriculum

Recherche-action participative

Affinements relatifs au consentement

Évaluation éthique de projets multicentres *

Normes relatives à la recherche en SH de
de type conception émergente *

Recommandations nationales relatives au placebo

Procédures, appels et opérations du CÉR

Recherches internationales

Gestion des conflits d'intérêt du CÉR

Détermination des nouveaux
enjeux éthiques en recherche

2^e version de l'EPTC (2006+)

* en cours

EPTC

Groupe consultatif interagences en éthique de la recherche (GER)
...Cultiver une culture de l'éthique de la recherche...

Coordonnées



www.ger.ethique.gc.ca

www.pre.ethics.gc.ca